

# Nagelvorbereitung

Da immer wieder Irritationen auftreten, wie der Nagel richtig vorbereitet wird, bzw. warum der Propusher so wichtig ist und wie dieser angewendet wird hier meine Vorgehensweise, bildlich unterstützt...:

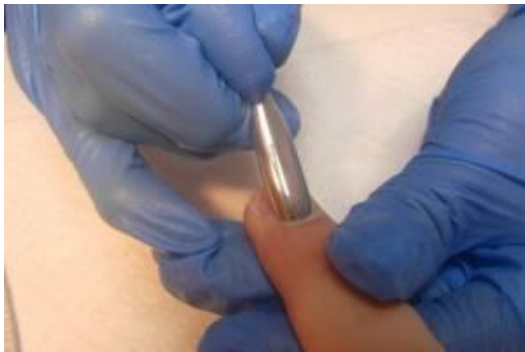
Bei Modellagen bei anderen Handschuhe anziehen. (Das eigene Hautfett überträgt man sonst ganz schnell auf die zu modellierenden Nägel.)



Die zu modellierenden Hände desinfizieren.



Nagelform vorbereiten. Seitenlinie und Spitze in Form feilen.



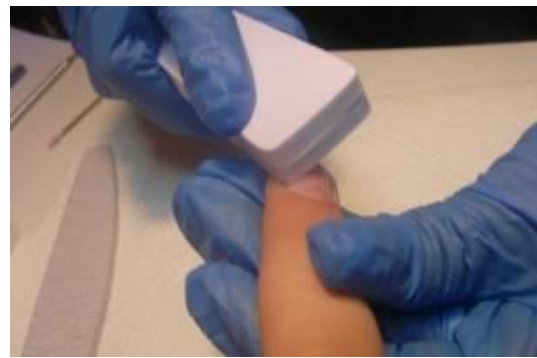
Nagelhaut mit der löffelartigen Seite des ProPushers zurück schieben.



Mit der angeschliffenen Seite des ProPushers die unsichtbare Nagelhaut vorsichtig abkratzen, ganz ringsum.

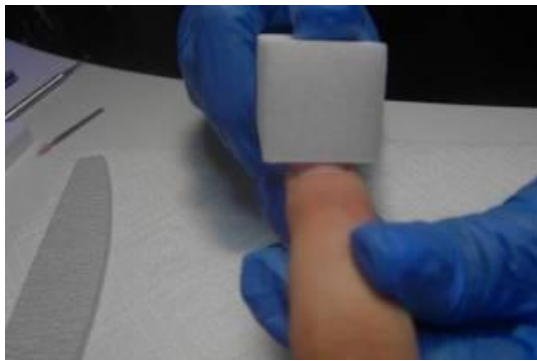


Nagelränder mit einem Nagelhautbit + Fräser nacharbeiten (für Geübte).



Nagelränder mit einer feinen Feile 240er-Feile nacharbeiten (für diejenigen ohne Fräser).

(Fortsetzung)



Nagelplatte mit Feinfeile oder Buffer in Wuchsrichtung anmattieren – Nagel darf nicht mehr glänzen.



Staubreste gründlich abbürsten.



Gegebenenfalls Primer oder Dehydrator auftragen – gut trocknen lassen !



Der Nagel ist fertig vorbereitet.

Jetzt kann mit dem Auftrag der ersten Gelschicht (Haft-, Fieberglas- oder 1-Phasengel) begonnen werden.